

ARBRE À SOLUTIONS

LIGNES D'ÉCOUTE

Service de crise en santé mentale et prévention du suicide
988 (24/7)
Appels et messages textes

Santé mentale et traitement des dépendances du N.-B.
1-866-355-5550 (24/7)

CHIMO
1-800-667-5005 (24/7)
Pour tous les âges
Service en français limité

Jeunesse, J'écoute
1-800-668-6868 (24/7)
Textez **PARLER** au 686868

Ligne d'écoute d'ESPOIR pour le mieux-être
1-855-242-3310 (24/7)

Clavardage en ligne **espoirpoulemieuxetre.ca**
Pour les peuples autochtones

Espace mieux-être Canada
1-888-417-2074

Jeunes - Textez **MIEUX**
au 686868

Adultes - Textez **MIEUX**
au 741741

Tel-Jeunes
1-800-263-2266 (6 h - 2 h)

Ligne Parents
1-800-361-5085 (6 h à minuit)

NUMÉROS IMPORTANTS

Service d'urgence 911

Ligne d'écoute 988 - Service de crise en santé mentale et prévention du suicide

Télé-Soins 811

Service 211 N.-B.

Hôpital Régional Chaleur 506-544-3000

Force policière de Bathurst 506-548-0420

GRC 506-548-7771

SITES WEB

NAVIGAPP → nb.bridgethegapp.ca

www.anxietycanada.com

cmhanb.ca/fr/retrouver-son-entraid

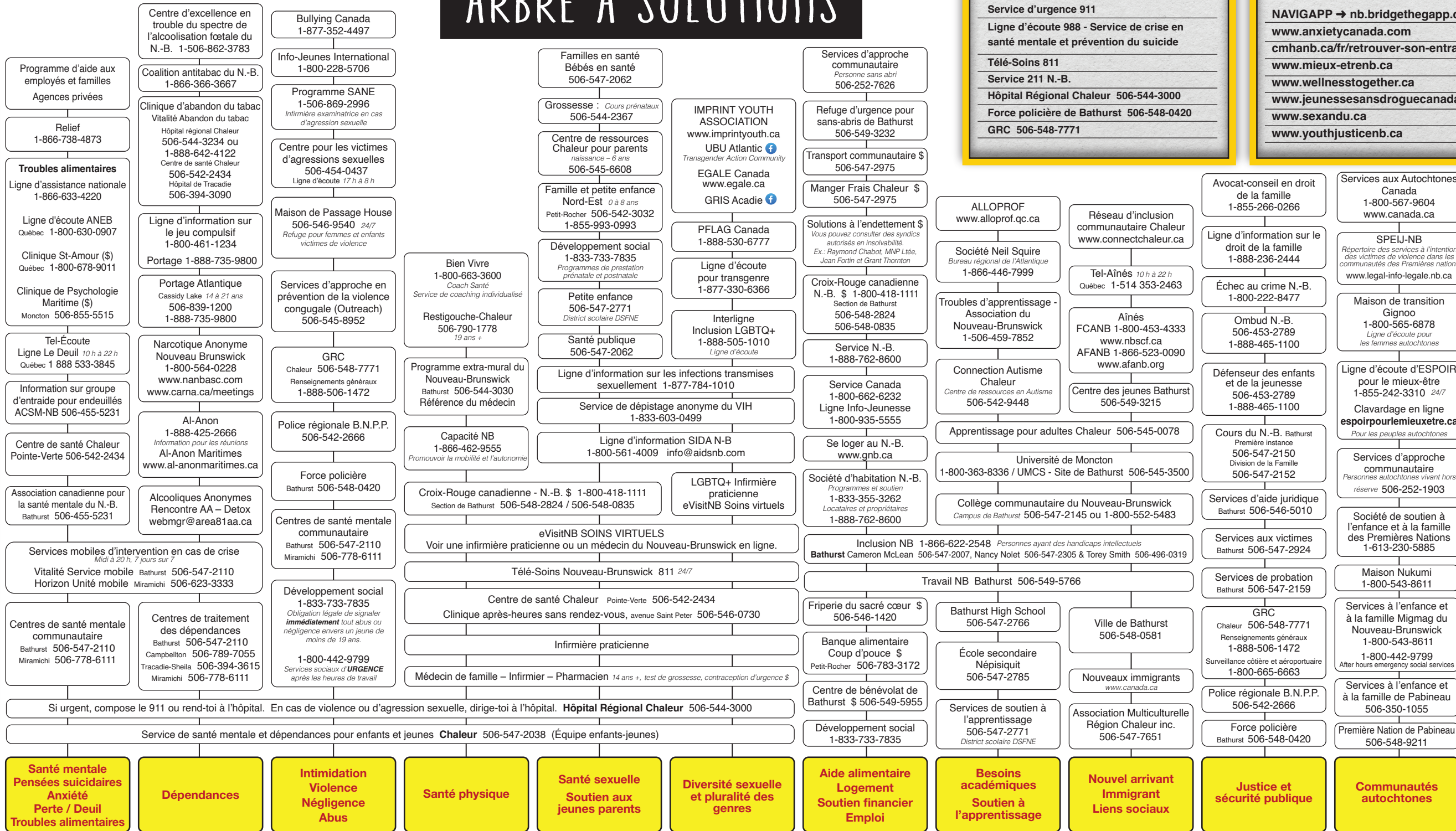
www.mieux-entrenb.ca

www.wellnesstogether.ca

www.jeunesseansdroguecanada.org

www.sexandu.ca

www.youthjusticenb.ca



1 Identifie la catégorie qui correspond à tes besoins parmi les boîtes jaunes.

2 Ensuite, explore les ressources proposées (boîtes blanches) afin de trouver celle qui te convient le mieux.

SI URGENT, COMPOSE LE 911 OU REND-TOI À L'HÔPITAL.

À ton école, tu peux obtenir des informations et/ou du soutien en communiquant avec un membre de l'administration, enseignant, conseiller en orientation, mentor en gestion des comportements, infirmier praticien, travailleur social, psychologue ou un membre du Service de santé mentale et dépendances pour enfants et jeunes (Équipe enfants-jeunes).

Identifie la catégorie et découvre les ressources.



MAILLON RÉGIONAL MAILLON PROVINCIAL



PROGRAMMELEMAILLON.COM

COMMENCE ICI

Chaleur

© Comité Programme Le Maillon du Nouveau-Brunswick Inc. 1999

Les ressources ne sont pas nécessairement en ordre de priorité. Les services énumérés ne sont pas toujours disponibles dans les deux langues. (\$) indique qu'il peut y avoir certains frais ou des déplacements. Le genre masculin est utilisé pour alléger le texte.

Révisé - Janvier 2024