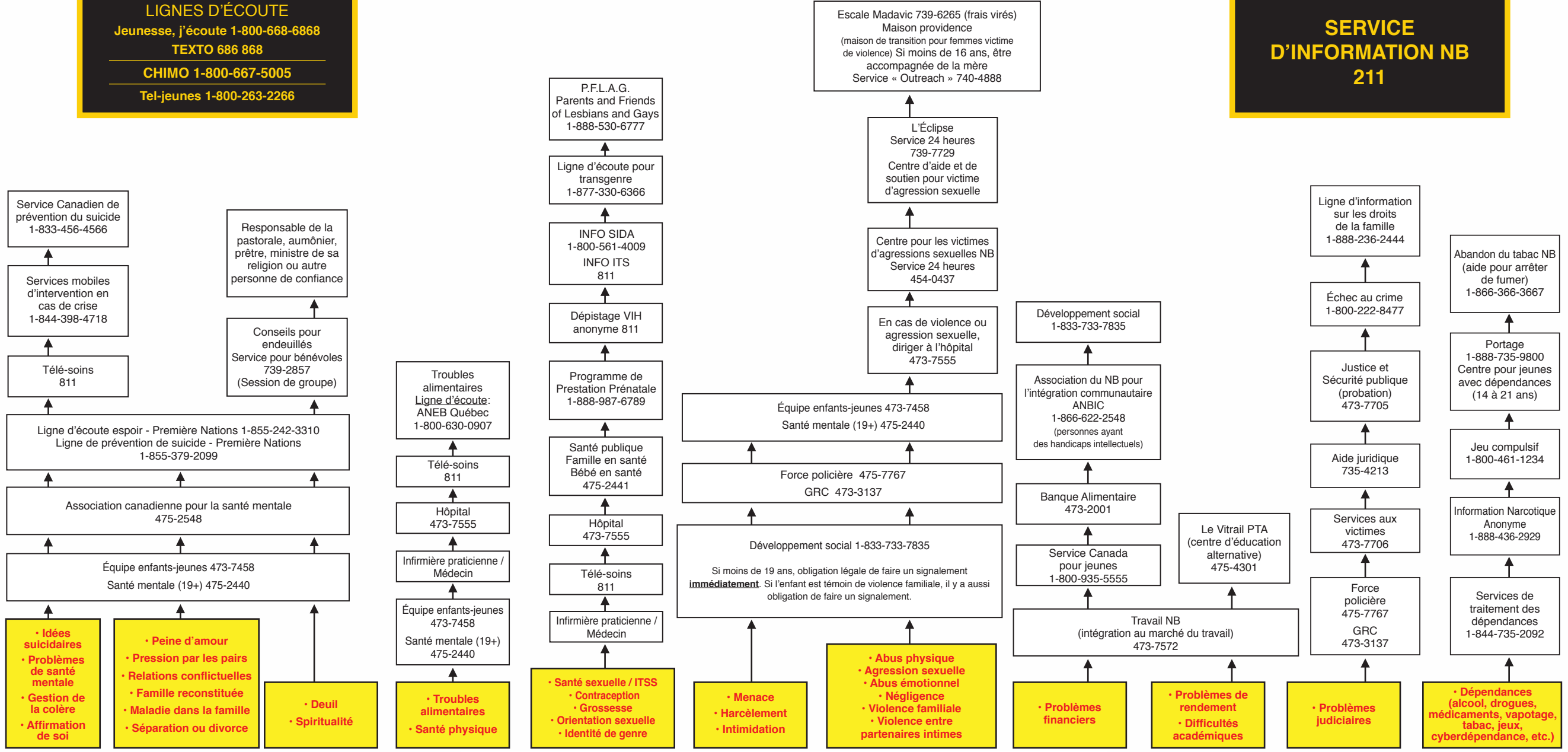


ARBRE À SOLUTIONS

LIGNES D'ÉCOUTE
 Jeunesse, j'écoute 1-800-668-6868
 TEXTO 686 868
 CHIMO 1-800-667-5005
 Tel-jeunes 1-800-263-2266

SERVICE D'INFORMATION NB 211



À votre école, vous pouvez obtenir des informations et/ou du support en contactant votre enseignant, un membre de l'administration, conseiller en orientation, infirmière praticienne, travailleur social, psychologue ou autre membre de l'équipe enfants-jeunes (473-7458).

Déterminer la difficulté puis la ressource.

1 Consultez les boîtes jaunes qui se trouvent au bas de l'Arbre à solutions et identifiez la difficulté ou la situation qui te concerne.

2 Une fois la difficulté identifiée, consultez les ressources d'aide qui sont listées pour chacune (boîtes blanches) et déterminez laquelle pourrait t'être utile.



PROGRAMMELEMAILLON.COM

COMMENCE ICI

En cas d'urgence téléphonez 911 ou dirigez-vous à l'hôpital 473-7555

Grand-Sault et les environs

Les ressources identifiées ne sont pas nécessairement en ordre de priorité.

Revisé - Janvier 2021

© Comité Programme Le Maillon du Nouveau-Brunswick Inc. 1999