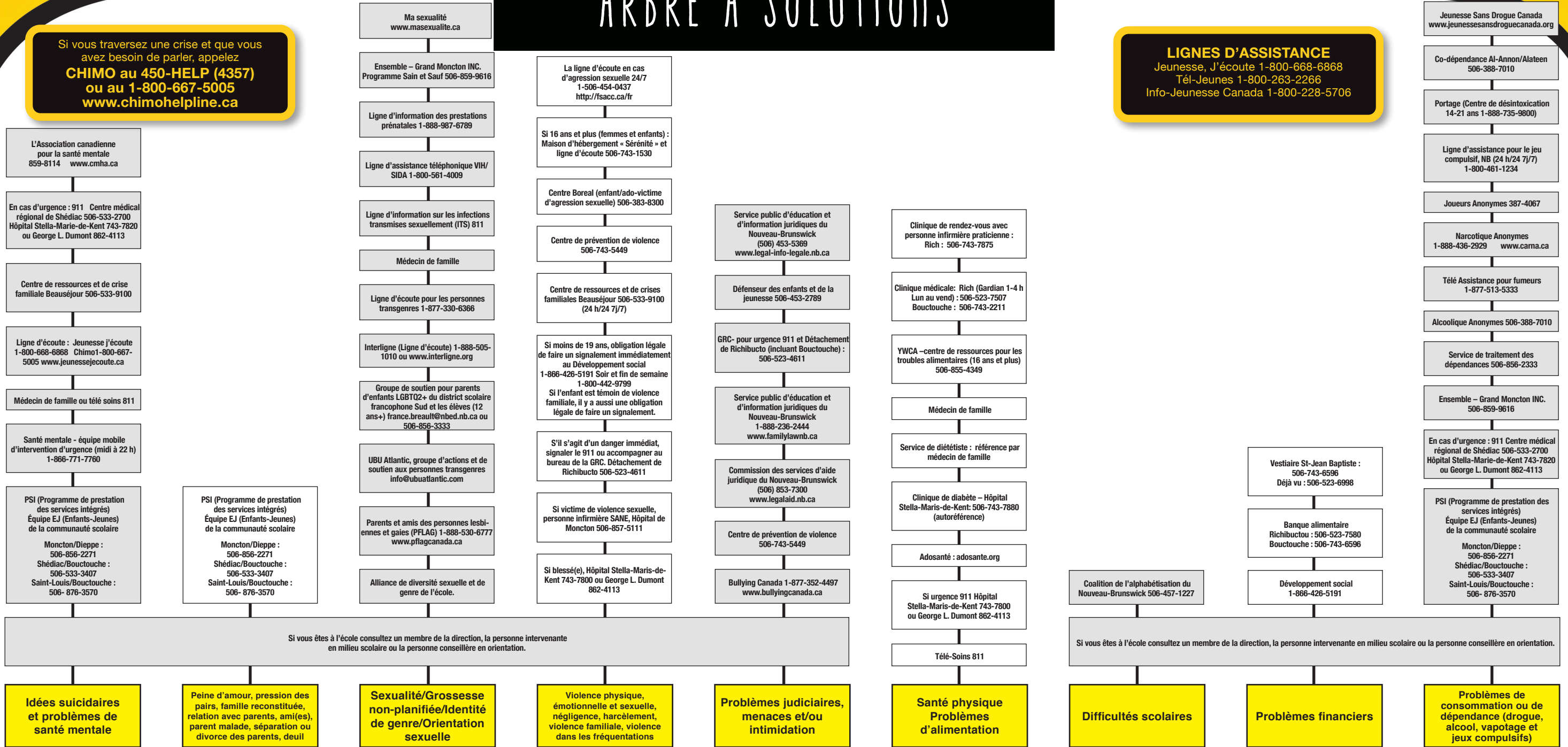
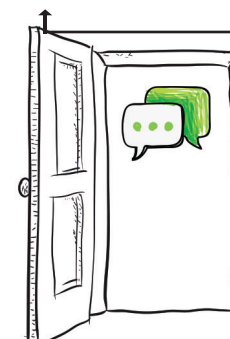


ARBRE À SOLUTIONS

Si vous traversez une crise et que vous avez besoin de parler, appelez
CHIMO au 450-HELP (4357)
ou au 1-800-667-5005
www.chimohelpline.ca



LIGNES D'ASSISTANCE
 Jeunesse, J'écoute 1-800-668-6868
 Tél-Jeunes 1-800-263-2266
 Info-Jeunesse Canada 1-800-228-5706



1 Consultez les boîtes jaunes qui se trouvent au bas de l'Arbre à solutions et identifie la difficulté ou la situation qui te concerne.

Déterminer la difficulté, puis la ressource.
 A votre école vous pouvez obtenir des informations et/ou du support en contactant le conseiller en orientation, un enseignant, l'administration, un travailleur social, ou un membre de l'Équipe du développement de l'enfance et de la jeunesse.

2 Une fois la difficulté identifiée, consulte les ressources d'aide qui sont listées pour chacune (boîtes blanches) et détermine laquelle pourrait t'être utile.



COMMENCE ICI

Kent