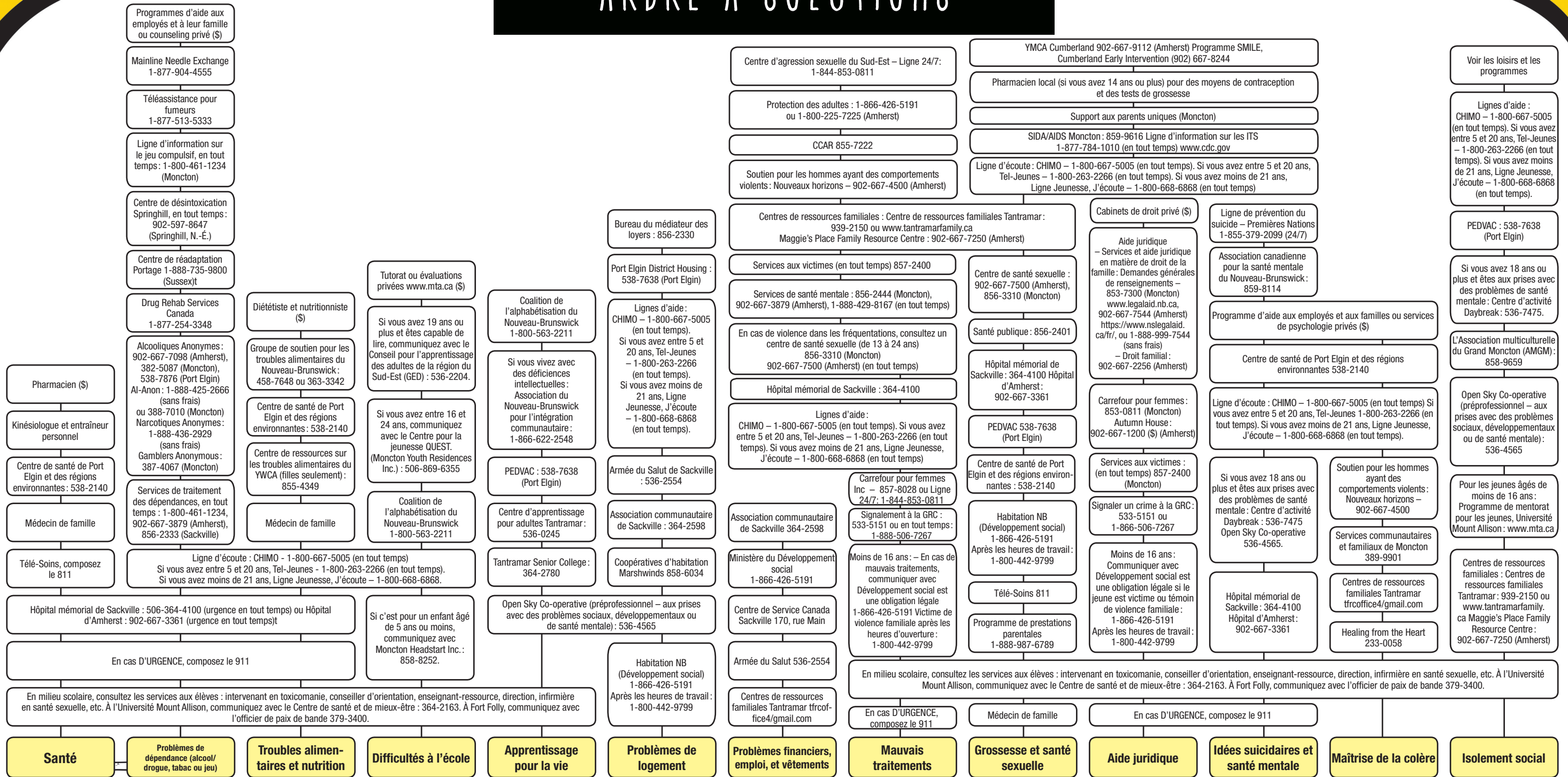


# ARBRE À SOLUTIONS



**1** Consultez les boîtes jaunes qui se trouvent au bas de l'Arbre à solutions et identifiez la difficulté ou la situation qui te concerne.

**Déterminer la difficulté puis la ressource.**

**2** Une fois la difficulté identifiée, consultez les ressources d'aide qui sont listées pour chacune (boîtes blanches) et déterminez laquelle pourrait t'être utile.



COMMENCE ICI

Région de Tantramarc