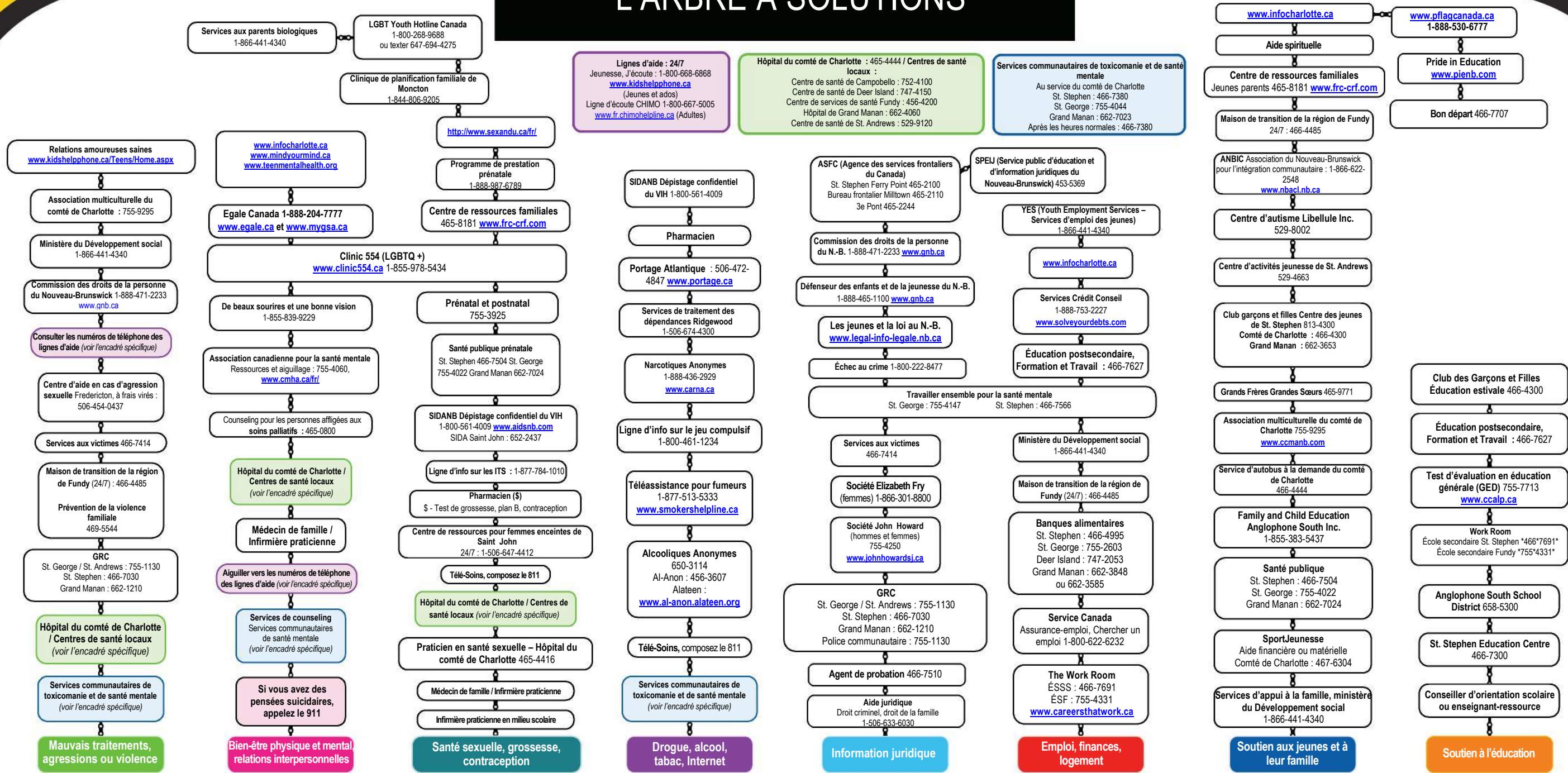


L'ARBRE À SOLUTIONS



1 Jetez un coup d'œil aux cases jaunes au pied de l'arbre à solutions pour définir votre problème.

Définissez le problème, puis trouvez une ressource.

2 Une fois que vous avez cerné votre problème, consultez la liste des services d'aide proposés pour chacun (cases blanches) et



COMMENCEZ ICI

Comté de Charlotte

Dans votre école, de l'information et du soutien sont accessibles auprès d'un conseiller en orientation scolaire, un enseignant, un directeur, un travailleur social, un infirmier praticien, un membre de l'équipe de la protection de l'enfance et de la jeunesse.
EN CAS D'URGENCE, COMPOSEZ LE 911.