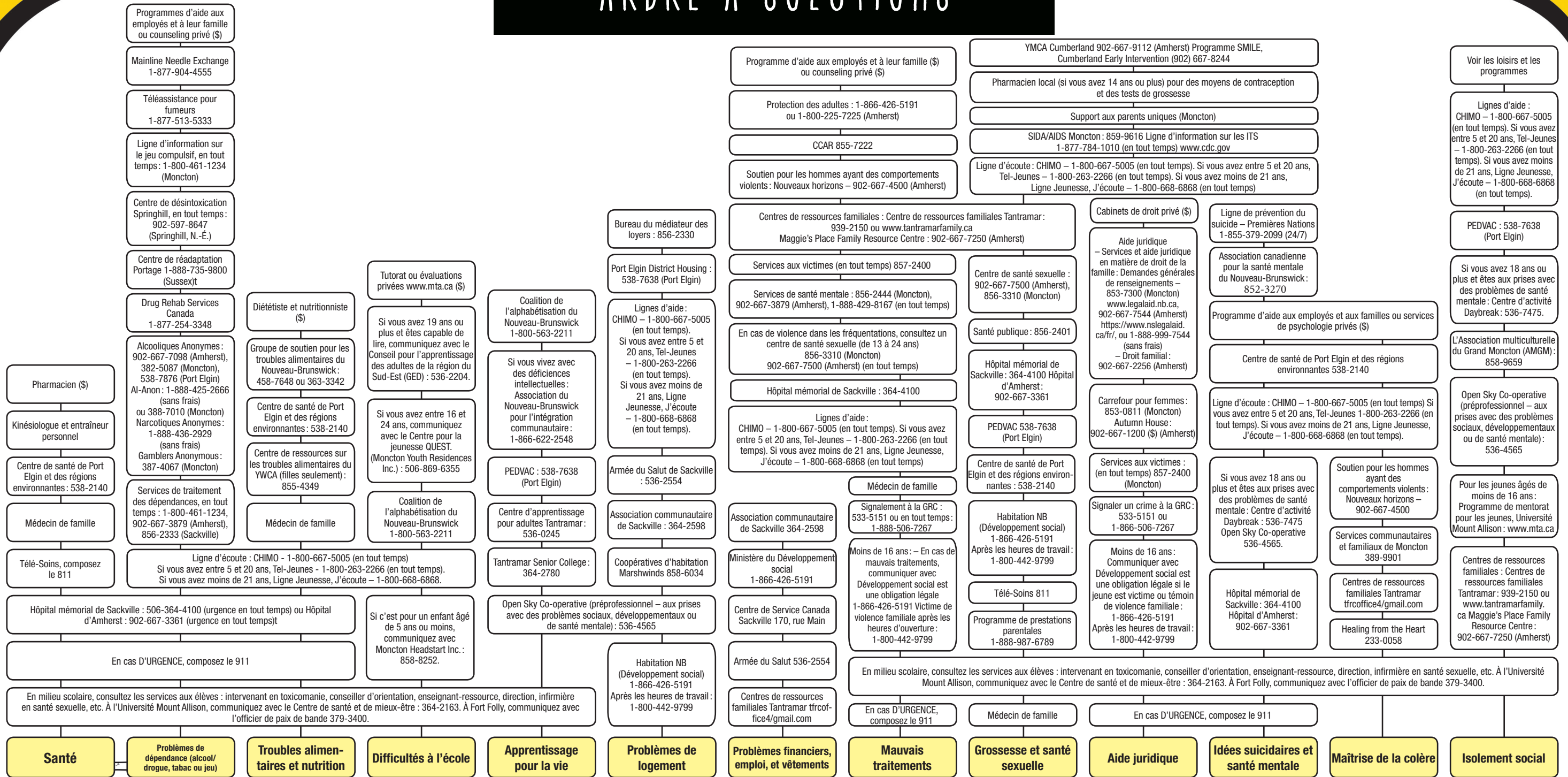


ARBRE À SOLUTIONS



1 Consulte les boîtes jaunes qui se trouvent au bas de l'Arbre à solutions et identifie la difficulté ou la situation qui te concerne.

Déterminer la difficulté puis la ressource.

2 Une fois la difficulté identifiée, consulte les ressources d'aide qui sont listées pour chacune (boîtes blanches) et détermine laquelle pourrait t'être utile.



COMMENCE ICI

Région de Tantramar